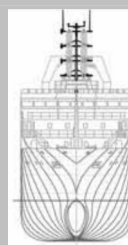
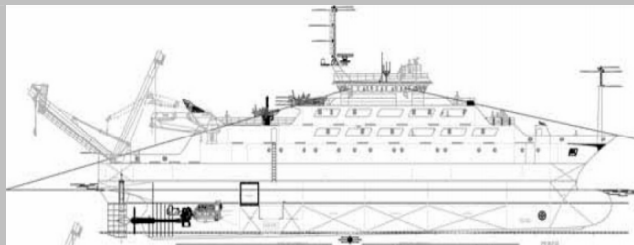


BECP, buque escuela y de cooperación pesquera

Astilleros Armón, factoría de Vigo

Construido para el Ministerio de Agricultura, Pesca y Alimentación (MAPA), propiedad de la Secretaría General de Pesca (SEGEPESCA).
Obras de adaptación entre 02 y 04.18 en los astilleros NODOSA (Marín); operará durante cada primer semestre del año al servicio de la Armada como buque escuela en la E.N. de A Graña, y como buque de cooperación pesquera internacional en el segundo semestre.

Intermares (ex <i>Cooperación Uno</i>)	A41	EBBV (EAFL civil)	61	200x	12.01.09	09.09	23.07.18
nombre	marcas de casco	llamada radio	nº c.	en grada	botado	entrega	alta en la Armada



ESTÁTICA	
Desplazamiento a plena carga	del orden de las 4.000 toneladas métricas
Peso muerto, en toneladas métricas	1390 TPM
Arqueo, en toneladas de registro	Bruto 2813 o 2954 TRB
	Neto 886 TRN
Dimensiones, en metros	
eslora	máxima 79,2
	en la flotación 70
manga	15
calado	5,52 o 5,7 (5,251 de diseño)
puntal	6,5 a la cubierta principal, 9 a la cubierta superior, 11,5 a la cubierta castillo
DINÁMICA	
Velocidad, nudos	máxima 15,6 (al 100% de la potencia máxima continua)
Alcance, en millas/dada velocidad en nudos	18.000/12; 20.000 al 85% de la potencia máxima continua
MECÁNICA	
Propulsión: un motor diesel	General Electric 12V 88 (o 12V 228??)
Potencia total, en HP (kW)	3.115 (2.290) a 1050 rpm, máxima continua. Reductor Reintjes LAF 2364 K41 (reducción 6,455 : 1)
Hélice	una de paso variable, cuadrípala, diámetro 3,5 m timón Progener Steering Systems de 4,5 m de alto)
Propulsor lateral de proa	Kamewa 79 KS/4
ELÉCTRICA	
diesel-generadores	PTO en la reductora, que genera 800 HP / grupo hidráulico Caterpillar 3412 (500 kW, 50 Hz, 1500 rpm) grupo de emergencia Caterpillar C9 (228 o 288 kW, 1500 rpm) con alternador Stamford
ELECTRÓNICA y NAVEGACIÓN	
sensores: radares de navegación	dos Furuno FAR-2827 ARPA (banda X)
comunicaciones: estación de radio GMDSS (Global Maritime Distress Safety System) Zona A3	por satélite Inmarsat-C: dos Furuno Felcom-15, Fleet Broadband Sailor T&T FB-500 con terminal fax VHF: radioteléfono Furuno FM-2721, dos FM-8800S; MF/HF: Furuno FS-5070 (500 W), FS-1570 (150 W)
GPS	Furuno GP-150 (IMO/Solas), Furuno GP-32
otros	girocópica IMO Simrad GC-80 <i>Expanded</i> / brújula satélite Furuno SC-50 / dos <i>plotters</i> de navegación y pesca MaxSea PRO 3D / sondador Furuno FE-700 dos pilotos automáticos Simrad AP-50 <i>Plus</i> / receptor de cartas meteorológicas Furuno FAX-408 / dos conjuntos de cartografía digital C-MAP / corredera Doppler Furuno DS-80 / AIS (<i>Automatic Identification System</i>) Furuno FA-150 / CCTV, vigilancia video / dos ordenadores Fujitsu-Siemens Esprimo E3510
DOTACIÓN	
	15 de dotación (¿34 en la Armada?), 10 profesores y 45/48 alumnos
habilitación	25 camarotes individuales y 24 dobles
MISCELÁNEA	
parque de pesca	manufactura a pequeña escala de conservas, salazones y ahumados / sistema de eliminación del anisakis / dos bodegas frigoríficas (para pescado fresco a 0°C, para congelado a -20°C) / túnel de congelación, generador de hielo, tanque de congelado por salmuera, tanque RSW, glaseadora
medios de análisis de laboratorio	toma de muestras SBE 55 Eco, espectrofotómetro, luminómetro, CTD 19plus (batitermógrafo/baticonductímetro), HPLC (cromatografía líquida), GC (cromatografía gaseosa), fluorómetro de campo Turner Designs 10-AU
botes semi-rígidos	dos, de 6m y 40 HP, en pescantes Ferri 1815 TN 1100
pórtico a popa	Ferri, capacidad elevadora de 45 t con abatimiento de 56º a popa (alcance de 9,5 m) y 26º a proa (6,3 m). Control desde el puente
grúa de cubierta	Ferri, capacidad elevadora de 6 t, alcance 16 m
coste de construcción	22,3 millones de euros (20,9 inicialmente)
clasificación	100A1 <i>Research Vessel</i> MCH del Lloyd's Register

Sistema *Pure Ballast* para el agua de lastre

embarcación de enseñanza auxiliar	astillero: IPSA
dimensiones, en m	16,53 eslora total, 15,11 en la flotación y 13,92 entre perpendiculares, 4,43 manga, 1,8 calado, 2,61/2,64 puntal
arqueos	bruto 35,81 TRB, neto 9 TRN
capacidades, en m³	2,4 camada, 13,7 capturas
motores	de propulsión: Volvo Penta D9 MH (355 HP); auxiliar Solé G-35T-15 (37 HP)
radar de navegación	Furuno M-1724C / GPS Furuno GP-32 / sonar de pesca Furuno CH-270 6 tripulantes